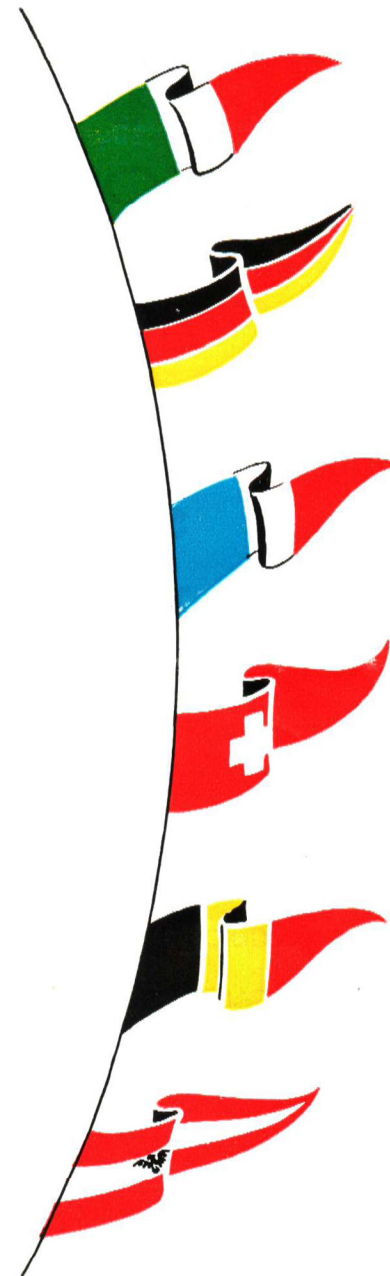
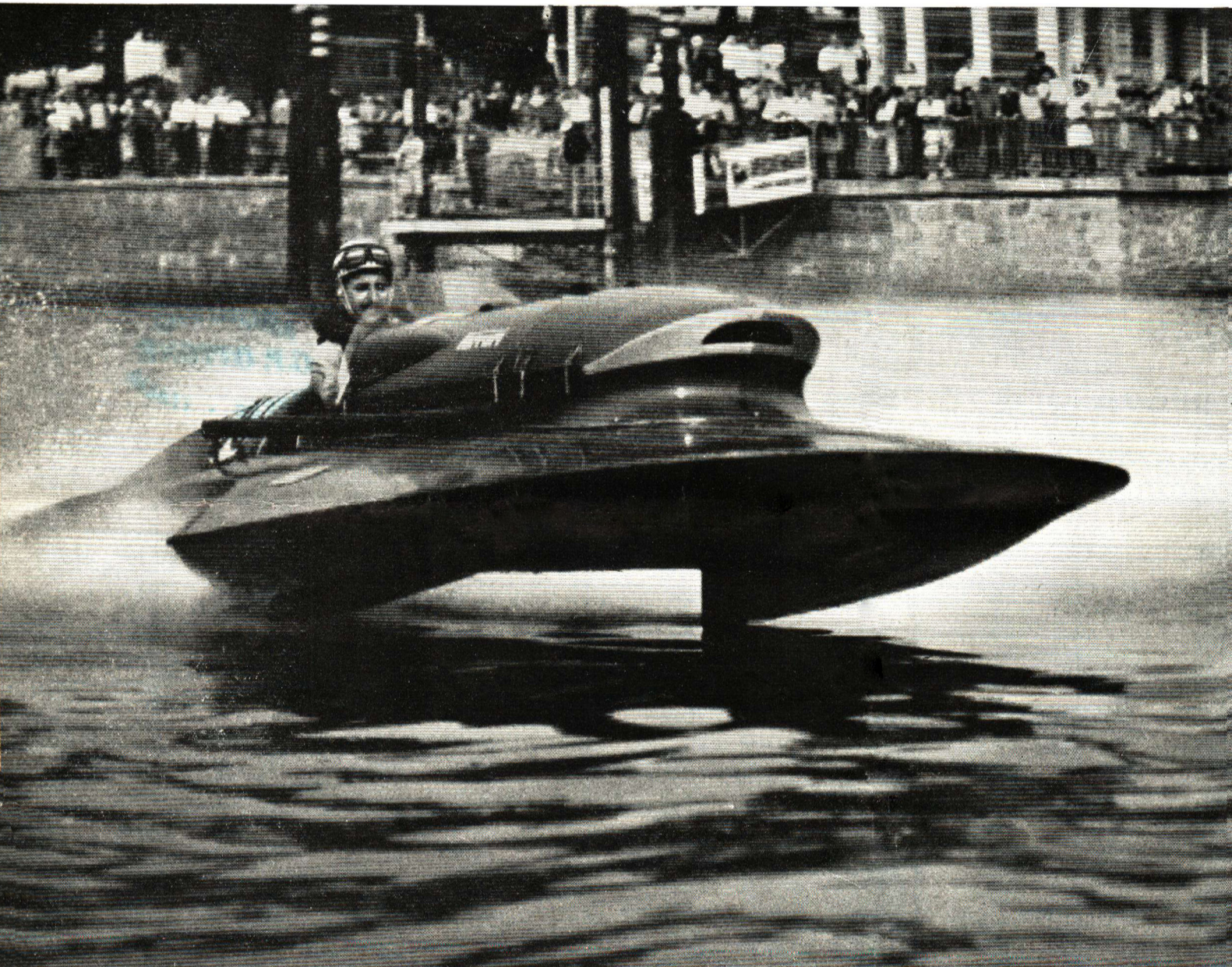


# Manifestazione Motonautica Internazionale



C  
A  
M  
P  
I  
O  
N  
E  
  
D'  
I  
T  
A  
L  
I  
A

LAGO  
DI  
LUGANO

CAMPIONATO DEL MONDO - Classe 900 Kg.  
GARA INTERNAZIONALE - Classe 2500 cc.  
GARA INTERNAZIONALE - Classe 1300 cc.

**8 SETTEMBRE 1968**

Organizzata dalla:  
MOTONAUTICA ITALIANA LARIO - COMO  
PRO CAMPIONE



**COPPA COMUNE DI CAMPIONE D'ITALIA - Entrobordo corsa cl. 1300 cc.**


Partenza: prima prova ore 16.—

seconda prova ore 17.— Giri 8 Km. 20

N° Corsa	COGNOME E NOME	Nazione	Scafo	Motore	CLASSIFICHE	
					1 <sup>a</sup> Prova	2 <sup>a</sup> Prova
L-6	ROLLA Philip . . . . .	U.S.A.	Molinari A.	Alfa Romeo		
31	CASANOVA Leopoldo . . . . .	Italia	Molinari L.	Alfa Romeo		
37	MALTINTI Orfeo . . . . .	Italia	Molinari L.	Alfa Romeo		
77	PERZIANO Giuseppe . . . . .	Italia	Telaroli	Alfa Romeo		
85	NOSE' Alessandro . . . . .	Italia	Molinari	Alfa Romeo		
95	AYELLI Aldo . . . . .	Italia	Molinari	Alfa Romeo		

**COPPA PRESIDENTE DELLA F.I.M. - Entrobordo corsa cl. 2500 cc.**

Partenza: ore 16.30 - Giri 8 Km. 20

N° Corsa	COGNOME E NOME	Società	Scafo	Motore	CLASSIFICA
4	OTTONE Gian Pio . . . . .	A.M.E. Selva	Molinari A.	Alfa Romeo	
5	CASTIGLIONI Gianfranco . . . . .	M.A. Milano	Celli	Alfa Romeo	
12	COLNAGHI Giuseppe . . . . .	M.A. Milano	Molinari E.	Alfa Romeo	
25	BRUNELLI Roberto . . . . .	M. Parmense	Celli	Alfa Romeo	
30	PETROBELLI Carlo . . . . .			Alfa Romeo	
34	LIBANORI Fortunato . . . . .	A.M.E. Selva	Celli	Alfa Romeo	
38	PETROBELLI Antonio . . . . .	C.M. Venez.	Celli	Alfa Romeo	
39	COLOMBO Giuseppe . . . . .	MILA Como	Molinari L.	Alfa Romeo	
46	MAGGI Adriano . . . . .	M.A. Milano	Celli	Alfa Romeo	
53	DOTTI Giuseppe . . . . .	A.M. Pavia	Celli	Alfa Romeo	