

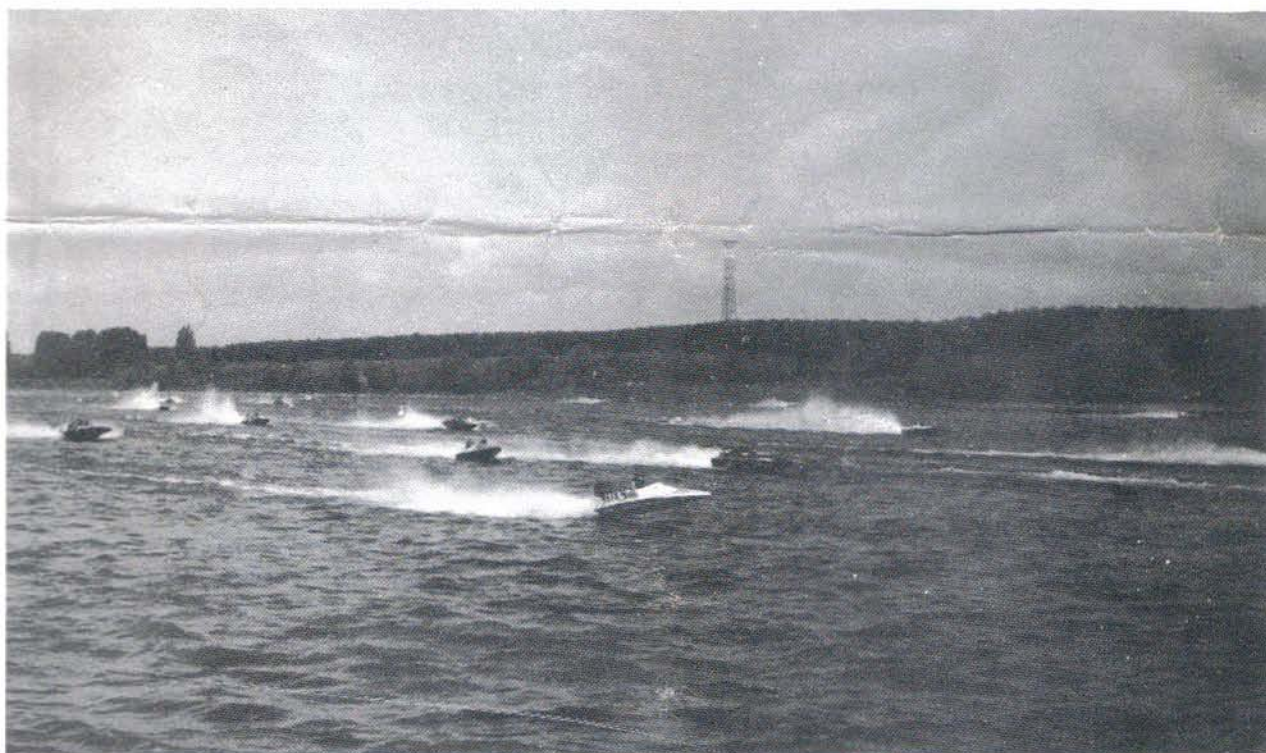
PRO LOCO – MOTONAUTICA BORETTO PO

42022 BORETTO (RE) – Tel. 964110-964219-964828

in collaborazione con l'Amministrazione Provinciale e la Camera di Commercio di Reggio E., il Magistrato per il Po, il C.O.P.N.I., i Comuni e le Pro Loco rivierasche di Boretto, Dosolo, Gualtieri, Guastalla, Pomponesco e Viadana.

PATROCINATA DAL BANCO S. GEMINIANO E S. PROSPERO

**19° Trofeo Motonautico
DUE PONTI
Boretto – Guastalla**



CIRCUITO BORETTO

CAMPIONATO DEL MONDO FORMULA 3



TROFEO "LEONARDO MAZZOLI"

G.P. D'EUROPA

CAMPIONATO ITALIANO FUORIBORDO CORSA O/350



15 - 16 AGOSTO 1987

ELENCO CONCORRENTI

19° TROFEO MOTONAUTICO "DUE PONTI" BORETTO - GUASTALLA
Circuito km. 20 - Giri 5 - km. 100

N. Pilota	Scafo	Motore	Associazione	
Classe T3 (550 cc.) - FUORIBORDO SPORT - Partenza ore 10,00				
52	CAVALLONI ALESSANDRO	Rossella Mare Po	Suzuky	-
70	BARTOLI STEFANIA	Rossella Mare Po	Suzuky	Club Nautico Gabbiane
	ARALDI UMBERTO	Rossella Mare Po	Suzuky	Club Nautico Gabbiane
	FORNI BATTISTA	Rossella Mare Po	Suzuky	Club Nautico Gabbiane
Classe T2 (750 cc.) - FUORIBORDO SPORT - Partenza ore 10,00				
22	FERRARI FABRIZIO	Comparato	Yamaha	Mot. Parmense
51	PAGANIN EZIO	Comparato	Yamaha	Mot. Terra-Mare Rosolina
	NALIN CLAUDIO	Nibo	-	Club Nautico Gabbiane
Classe T1 (850 cc.) - FUORIBORDO SPORT - Partenza ore 10,00				
5	CAVALLI VITTORIO	Bagnato	Evinrude	Mot. Parmense
21	BACCHI LORENZO	Bassi	Evinrude	Mot. Boretto Po
24	CAGNA ETTORE	Bassi	Evinrude	Mot. Boretto Po
28	ORSATTI GIANPIETRO	Popoli	Evinrude	Mot. Boretto Po
29	RADO DERIS	Ferrari	Yamaha	Ass. Mot. Manta
60	LUCCHINI RINO	Lucini	Evinrude	Mot. Parmense
61	RUZZA GIANFRANCO	Ruzza	Yamaha	Mot. Terra-Mare Rosolina
71	BASSI ANGELO	Bassi	Evinrude	Mot. Boretto Po
74	CESAROTTI VITTORIO	Bassi	Evinrude	Mot. Boretto Po
272	PICCIONE ANTONIO	-	-	Dopoavoro-Ferroviano C.M.A.
Classe TV1 (5000 cc.) - ENTROBORDO - Partenza ore 10,00				
64	TIOZZO VINCENZO	Molinari	B.P.M	Mot. Brenta
44	MARINI GIANFRANCO	-	-	Soc. Canottieri Ferrara
	CAROLI ROBERTO	-	-	F & B Corse
	BERTINETTI FULVIO	-	-	F & B Corse
Classe TV2 (8000 cc.) - ENTROBORDO - Partenza ore 10,00				
13	BONAZZI FRANCO	Mostes	B.P.M	Mot. Boretto Po
Classe SE (850 cc.) - FUORIBORDO SPORT - Partenza ore 11,40				
4	GALLI GIORGIO	Molinari	Evinrude	Club Nautico Gabbiane
9	GALANTINI CLAUDIO	Gardin	Jhonson	Mot. Boretto Po
23	SALATI LODOVICO	Gardin	Selva	Mot. Boretto Po
26	GIUNTA ANGELO	Gardin	Yamaha	-
29	FERRARI GIUSEPPE	Molgar	Selva	Mot. Boretto Po
47	SCOTTI LUIGI	-	-	M.A.M. Milano
51	AIELLO VINCENZO	Clerici	Evinrude	Mot. Boretto Po
77	MANASSERO MICHELE	Burgees	Selva	Mot. Terra-Mare Rosolina
79	LUCCHINI GIORGIO	Burgees	Jhonson	Mot. Boretto Po
90	FRATTA PIER LUIGI	Clerici	Evinrude	Club Nautico Torricella
329	ZOLLER NORWIN	-	-	Germania Occ.
Classe OE (850) - FUORIBORDO CORSA - Partenza ore 11,40				
95	AJELLI ALDO	Biancardi	Carniti	A.M.P. - Pavia
Classe ON (2000 cc.) - FUORIBORDO CORSA - Partenza ore 11,40				
83	BRANCHI ACHILLE	Clerici	Mercury	Mot. Boretto Po
Classe SZ (oltre 2000 cc.) - FUORIBORDO SPORT - Partenza ore 11,40				
118	BROZZI UGO	Molinari	Evinrude	Mot. Boretto Po
271	DE FILIPPIS LUCIANO	Abbate	Evinrude	M.I.L.A. - Como
Classe OZ (oltre 2000 cc.) - FUORIBORDO CORSA - Partenza ore 11,40				
15	PECCI MARIO	Molinari	Evinrude	Club Nautico - Pavia
22	LANDINI GIUSEPPE	Molinari	Evinrude	Mot. Boretto Po
18	MOLINARI RENATO	Molinari	Evinrude	M.I.L.A. - Como

Classe R2 (1500 cc.) - ENTROBORDO CORSA - Partenza ore 16,00

4	PECCI CARLO	Molinari	Alfa Romeo	Club Nautico Pavese - Pavia
10	LONGHI GUIDO	Lucini	Fiat	Club Nautico Gabbiane
12	CROSTA CESARE	Molinari	Alfa Romeo	Ass. Mot. Pavia
34	SALIS MARCELLO	Lucini	Fiat	M.I.L.A. - Como
46	STURLONI LUCIANO	Lucini & Frigerio	Alfa Romeo	Mot. Boretto Po
70	BARTOLI STEFANIA	-	-	Club Nautiche Gabbiane
74	SALVANESCHI RUGGERO	Lucini & Frigerio	Fiat	Ass. Mot. Pavia
87	COVEN ALESSANDRO	Lucini & Frigerio	Fiat	C.N. Pavese - Pavia
176	BERGAMINI FRANCO	Lucini & Frigerio	Alfa Romeo	Soc. Canottieri Ferrara
414	PANIZZA BRUNO	Lucini & Frigerio	Alfa Romeo	-

Classe 2000/N - ENTROBORDO CORSA - Partenza ore 16,00 (TROFEO A. MASSONI)

9	STERZA GIUSEPPE	Lucini & Frigerio	Alfa Romeo	Club Nautico Gabbiane
18	CASANOVA GIUSEPPE	Lucini & Frigerio	Alfa Romeo	Motonautica Parmense
24	MASTELLARI ROBERTO	Lucini & Frigerio	Alfa Romeo	Mot. Boretto Po
25	ZANTELLI PAOLO	Lucini Giampiero	Alfa Romeo	Mot. Parmense
38	CAPELLI EMILIO	Lucini	Alfa Romeo	M.A.C. - Cremona
55	RAVANI RICCARDO	Popoli	Alfa Romeo	Gommone Club Ferrara
57	MOLINARI VIRGILIO	Lucini & Frigerio	Alfa Romeo	Club Nautico Gabbiane
270	COCOZZA AGOSTINO	-	-	Club Nautico Gabbiane

Classe R3 (2000 cc.) - ENTROBORDO CORSA - Partenza ore 16,00

3	BORELLI RUGGERO	Lucini & Frigerio	Alfa Romeo	A.M.P. - Pavia
14	HUOBER ROBERTO	Lucini & Frigerio	Alfa Romeo	A.M.P. - Pavia
33	ARALDI FERRUCCIO	Lucini	Alfa Romeo	Club Nautico Gabbiane
36	VITARI EUGENIO	-	Alfa Romeo	Club Nautico Gabbiane
40	PASOTTI ALBERTO	Molinari	Alfa Romeo	A.M.P. - Pavia
411	BORDINI LAURO	-	-	Dop. F. Alessandria

Classe Roo (8000 cc.) - ENTROBORDO CORSA - Partenza ore 16,00

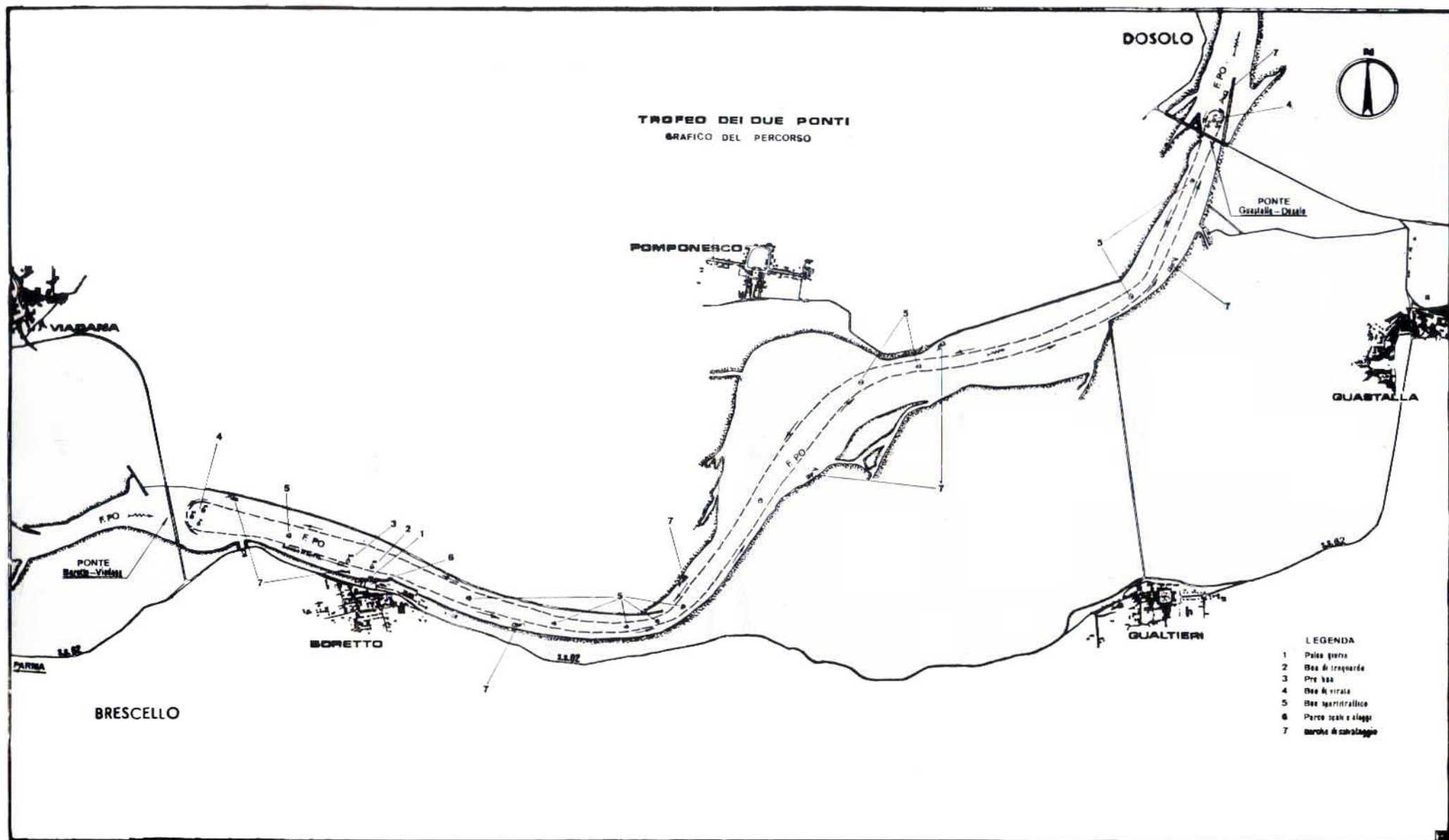
13	BONAZZI FRANCO	Abbate	B.P.M.	Mot. Boretto Po
----	----------------	--------	--------	-----------------

TROFEO "LEONARDO MAZZOLI"
G.P. D'EUROPA DI CAMPIONATO ITALIANO 0/350
CIRCUITO LIDO PO BORETTO - m. 2000 - giri 6 - km. 12
PARTENZE: ore 11,15 - 14,30 - 17, 15

1	BOARETTO PAOLO	-	Boaretto	M.A.M. - Milano
2	D'ANGELLA MICHELE	Veroni	Konig	M.A.M. - Milano
3	GORI LORENZO	Popoli	Konig	Mot. Boretto Po
4	HUNT ALBERT	-	Konig	Germania Federale
9	STEINER CHRISTIAN	Eigenban	Konig	Austria
19	IEMMI MAURIZIO	Popoli	Konig	Mot. Boretto Po
21	MORITZ HERBERT	Moritz	Konig	Austria
22	LANDINI GIUSEPPE	Danisch	Konig	Mot. Boretto Po
24	LANDINI GIULIANO	Popoli	Konig	Mot. Boretto Po
33	CANTONI MENTORE	Popoli	Konig	Mot. Boretto Po
38	MORIN TARCISIO	Popoli	Konig	Mot. Valli di Chioggia
51	DARAI MAURIZIO	Popoli	Konig	Circolo Nautico Veneziano
58	WERNER WIPPLER	Danisch	Konig	Germania Federale
69	ZOLLER UDO	Knape	Konig	Germania Federale
72	CAITI GIUSEPPE	Tim Butts	Boaretto	Mot. Boretto Po
89	KNAUF HOLGER	Knape	Konig	Germania Federale
111	WALDEMAR MARSZALEK	-	Konig	Polonia

CAMPIONATO DEL MONDO FORMULA 3
CIRCUITO LIDO PO BORETTO - m. 2000 - giri 25 - km. 50
PARTENZA ore 15,00

N.	Pilota	Nazione
1	LENNART STROM	SVEZIA
3	GUUS PALMEN	OLANDA
8	JIMMY KLING	SVEZIA
10	ERNEST RETO	SVIZZERA
15	TOM ERIK BRAATEN	NORVEGIA
16	FILIPPO BARONE	ITALIA
18	PIERGIORGIO CHIAPPA	ITALIA
20	ULL ROCHEL	GERMANIA FEDERALE
22	ANGELO COBIANCHI	ITALIA
25	PASI HAAVISTO	FINLANDIA
31	ROY PITT	INGHILTERRA
45	TOR EGIL HYLLAND	NORVEGIA
48	PETER STRUCK	GERMANIA FEDERALE
50	ANDREW ELLIOTT	INGHILTERRA
55	REMY LOUVEL	FRANCIA
71	JENES ERIK LINDSTOL	NORVEGIA
86	JUCKER LAURENT	SVIZZERA
222	PETER WALUSCH	GERMANIA FEDERALE



N. B. - Il servizio collegamenti lungo il percorso sarà effettuato dalla Sezione Radio Amatori di Boretto (RE) con autorizzazione ministeriale.