



**MOTONAUTICA  
ASSOCIAZIONE  
CREMONA**

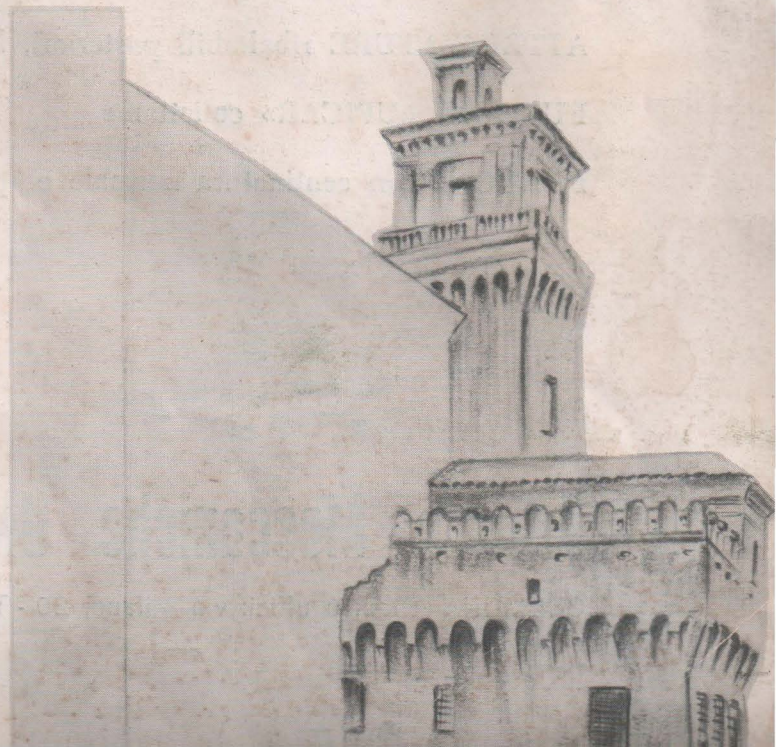


**SOCIETA'  
CANOTTIERI  
"FERRARA",  
SEZIONE MOTONAUTICA**

# 1° TROFEO DEL PO



**22 Luglio '73**





**RIMORCHI a 1-2-3-4 assi a piano di carico normale e abbassato**

**SEMIRIMORCHI a 1-2-3 assi a piano di carico normale e sagomato-abbassato**

**SEMIRIMORCHI a 2-3 assi per trasporto specifico «Containers»**

**ATTREZZATURE trasporto e scarico pneumatico prodotti granulari pulverulenti**

**ATTREZZATURE ribaltabili posteriori, bilaterali, trilaterali e tipo «CAVA»**

**FURGONI «UPICAR» collettame**

**FURGONI con centinatura normale e speciale TIR**

**Officine Meccaniche UMBERTO PIACENZA s.p.a.**

CREMONA - Stab. e uffici: via Milano, 20 - Tel. 21.341 (5 linee) - Telex: 35370 PIACERIM

# GARA DI VELOCITA'

## CREMONA - FERRARA - CREMONA

### TROFEO DEL PO

Domenica 22 Luglio 1973 - Ore 9,30

### PROGRAMMA

VERIFICHE TECNICHE: a Cremona presso la sede della M.A.C. sabato 21 luglio 1973  
dalle ore 9 alle ore 19.

PROVE: sabato 21 luglio 1973 dalle ore 14 alle ore 18.

GARA: domenica 22 luglio 1973 dalle ore 9,30 alle ore 19.

#### Andata CREMONA-FERRARA:

ore 9,30: entro bordo R - APBA - LANCIA 2500

ore 9,45: fuoribordo OD - OF - OI - ON - SE libera

ore 10,—: fuoribordo SD lib. - SF lib. - SI - SN

ore 10,15: entro bordo sport S

Arrivo a Ferrara fuori tempo max ore 14,00.

Alle ore 14 i Piloti attardati in navigaione si debbono fermare.

#### Ritorno FERRARA-CREMONA:

ore 14,30: entro bordo R - APBA - LANCIA 2500

ore 14,45: fuoribordo OD - OF - OI - ON - SE libera

ore 15,—: fuoribordo SD lib. - SF lib. - SI - SN

ore 15,15: entro bordo sport S

# *Edil-Plastix* S. p. A.

## INDUSTRIA MATERIE PLASTICHE

FERRARA - Via Darsena, 170 - Telefono 32.321 - 33.114

---



PREMIO MERCURIO D'ORO  
OSCAR DEL COMMERCIO EUROPEO  
ANNO 1969



PREMIO QUALITÀ  
ANNO 1970

### SETTORE EDILIZIA

- persiane avvolgibili
- rivestimenti murali
- telai a vetri per finestre

### SETTORE AGRICOLTURA

- archi per serre a maturazione forzata
- paletti per impalchi di vigneti e frutteti
- contenitori per anticrittogamici

### SETTORE IMBALLAGGIO

- taniche e fusti per kerosene
- contenitori in polietilene per prodotti chimici ed elementari

# COMITATO ORGANIZZATORE

## COMMISSARI GENERALI

Cremona: Cav. AMBROGIO QUARTIROLI

Ferrara: Rag. GIANFRANCO CAVALLINI

## COMITATO ORGANIZZATORE

Geom. Comm. TONINO RIMONDI

Dr. Ing. ACHILLE SALOMONI

Geom. FERDINANDO SANDRI

Avv. ENRICO SITTA

Cav. MARIO FELISATTI

Cav. Rag. CARLO ZANZI

Dr. GINO LUPI

Per. Ind. SAURO BONVICINI

Geom. MASSIMO SCRIVANTI

Cav. ALDO PROTTI

Presidente Società Canottieri Ferrara

Presidente Motonautica Associazione Cremona

Vice Presidente Società Canottieri Ferrara

Vice Presidente Società Canottieri Ferrara

Vice Presidente Motonautica Associazione Cremona

## GIURIA FERRARA

Presidente: Dr. GIAMBATTISTA COSTA

BARONE BOCCHI ROMEO

Dr. GIAN MARIA BONSETTI

## GIURIA CREMONA

Presidente: Rag. BRUNO BUBBA

Dr. ARTURO BOSI

Dr. GIULIO PERSICO

## COMMISSARI ALAGGI

Ferrara: SERVINO VITALE

Cremona: SERGIO FORTINI

## COMMISSARI ACQUE

Ferrara: Geom. NOVI NINO

Cremona: AMADESI LUCIANO

## COMMISSARI SALVATAGGIO

Ferrara: RIVAROLI LINO - FOGLIA UMBERTO - FRANCESCO CORTICELLI

Cremona: PROTTI BRUNO

**Soccorsi sommozzatori Ferrara**

## COMMISSARI OROLOGIO

Ferrara: Rag. GIUSEPPE BENETTI

Cremona: LUIGI ZANESI

## ADDETTI STAMPA

Ferrara: FRANCO ZAMBONI

Cremona: SERGIO ARMELLINI

## GIUDICI PARTENZA

Ferrara: Geom. GIANCARLO AGOSTINELLI

Cremona: FAUSTO COELLI

## COMMISSIONE TECNICA

Ferrara: Per. Ind. FRANCESCO MARTINELLI

Cremona: Maresc. Magg. ROMANO MELLONI - ZANGRANDI RENZO

## CRONOMETRAGGIO :

Federazione Italiana Cronometristi



*I vini di alta classe,  
famosi  
in tutto il mondo,  
ottenuti dalla  
scrupolosa  
vinificazione  
delle migliori uve  
delle zone tipiche  
e opportunamente  
invecchiati in botti  
di rovere*



# BOLLA

SOAVE - VALPOLICELLA - BARDOLINO - BOLLA ROSÉ - RECIOTO CLASSICO - RECIOTO AMARONE

## REGOLAMENTO GENERALE

### Art. 1

Le Associazioni motonautiche CREMONA e FERRARA, indicano e organizzano per il giorno 22 luglio 1973 la gara di velocità in linea sul Po CREMONA-FERRARA-CREMONA denominata TROFEO DEL PO.

Alla gara, approvata dalla Federazione Italiana Motonautica verranno ammesse le seguenti categorie e classi di imbarcazioni:

- Fuoribordo sport: classi SD lib. - SE lib. - SF lib. - SI - SN
- Fuoribordo corsa: classi OD - OF - OI - ON
- Entrobordo sport: classi S1 - S2 - S3 - S4 - S5 - S6 - Sinf.
- Entrobordo corsa: classi R1 - R2 - R3 - R3N - R4 - R5 - R6 - Rill.

Sono pure ammesse le classi APBA e LANCIA 2500 cc.

Il Comitato organizzatore si riserva la possibilità di raggruppare le classi qualora le esigenze di corsa lo rendano necessario.

### Art. 2 - ISCRIZIONI

Le iscrizioni, compilate sui moduli prescritti, dovranno pervenire al Comitato organizzatore entro le ore 24 del giorno 10 luglio 1973. Esse per essere accettate dovranno essere accompagnate dalla tassa d'iscrizione ammontante a L. 20.000.

Le iscrizioni che pervenissero oltre il termine di cui sopra saranno accettate o meno a discrezione insindacabile del Comitato organizzatore.

### Art. 3 - MISURE DI SICUREZZA E DISTINTIVI DI GARA

Le imbarcazioni concorrenti dovranno portare sui due fianchi, ben visibile il numero di corsa prescritto dai Regolamenti U.I.M.

Gli equipaggi delle imbarcazioni, nessuno escluso, dovranno indossare per tutta la durata della gara, un efficiente giubbotto salvagente ed il casco, pena la squalifica. Tutte le imbarcazioni senza distinzione, dovranno avere a bordo un ancorotto di capacità adatta allo scafo, 25 metri di cima, 2 estintori efficienti, pale, palette, bitte di attracco interruttore di accensione a strappo collegato con il pilota, come prescritto dai Regolamenti FIM e UIM.

Lungo il percorso sarà in atto un'assistenza di soccorso con la collaborazione delle Associazioni motonautiche rivasche.

### Art. 4 - QUALIFICA DEI CONCORRENTI

Per essere ammessi alla gara i Concorrenti dovranno essere membri di una Associazione motonautica affiliata alla FIM e possedere la patente di pilota, polizza di assicurazione infortuni e R.C. per l'anno in corso. Non sono ammessi piloti di età inferiore agli anni 18.

### Art. 5 - VERIFICHE TECNICHE

Le verifiche tecniche verranno effettuate alle imbarcazioni il giorno precedente la gara dalle ore 9 alle ore 19 presso la Sede nautica della Motonautica Associazione Cremona.

I Concorrenti dovranno esibire il certificato d'iscrizione, il certificato di stazza e la polizza di assicurazione R.C. dell'imbarcazione.

Tutte le imbarcazioni dovranno essere presentate in completo assetto di navigazione, come prescritto dai vigenti regolamenti.

### Art. 6 - PROVE

I Concorrenti potranno provare le proprie imbarcazioni dalle ore 14 alle ore 18 del giorno precedente la gara, sempre a verifiche tecniche eseguite e ottemperando alle eventuali limitazioni comunicate dal Comitato organizzatore.

Concessionario unico:

**APPARECCHIATURE  
PNEUMATICHE**

*Vaircom - Milano*

**OILGUM**

*di REGONASCHI & MAGNANI*

*Guarnizioni e Apparecchiature  
Oleodinamiche e Pneumatiche*

*Ricambi per caricatori agricoli e industriali*

Via Ghinaglia 31/B - Tel. 23610

26100 CREMONA

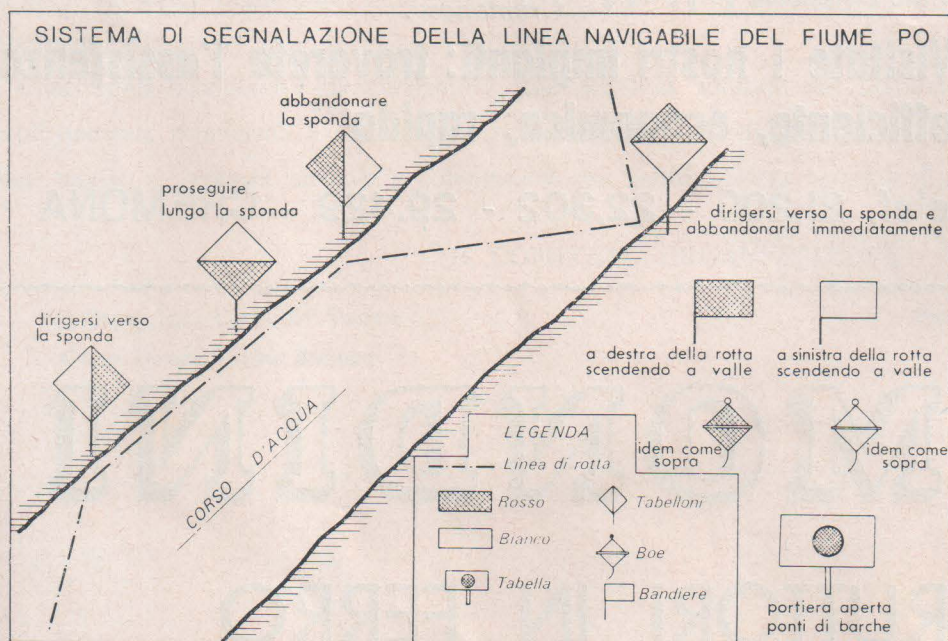


## Art. 7 - PARTENZE

La partenza dei Concorrenti verrà data a Cremona il giorno 22 luglio 1973 con inizio alle ore 9,30 intervallando gruppi di classi secondo le disposizioni del Comitato organizzatore.

La partenza da Ferrara per il ritorno verrà data con inizio alle ore 14,30 con le stesse modalità di cui sopra.

## Art. 8 - PERCORSO - TRAGUARDI - CONTROLLI



La gara si svolgerà sul percorso fluviale CREMONA-FERRARA e FERRARA-CREMONA di Km. 400 complessivi. I due percorsi Cremona-Ferrara e Ferrara-Cremona sono le componenti inscindibili della gara stessa e la classifica verrà redatta in base alla somma dei tempi impiegati nei due percorsi.

I Concorrenti giunti a Ferrara dopo le ore 14 sono considerati fuori tempo massimo; così come quelli che taglieranno il traguardo di arrivo a Cremona dopo le ore 19 saranno declassati fuori tempo massimo.

Il traguardo di arrivo e partenza a Ferrara si trova a Pontelagoscuro, circa un chilometro a valle del ponte stradale-ferroviario, sarà contrassegnato da boa di traguardo bianco-nera di fronte alla Società Canottieri di Ferrara. Il traguardo di arrivo a Cremona si trova di fronte alla Sede nautica della Motonautica Associazione Cremona. Lungo il percorso i Concorrenti dovranno attenersi alle regole di navigazione fluviale, alle regole di rotta vigenti, sollevando il Comitato organizzatore da ogni e qualsiasi responsabilità derivante da eventuali infrazioni o incidenti.

## Art. 9 - CRONOMETRAGGIO

Il servizio di cronometraggio verrà svolto da cronometristi della Federazione Italiana Cronometristi.

## Art. 10 - PREMI

La premiazione verrà effettuata alle ore 20 presso la Sede nautica della M.A.C. di Cremona ove sarà offerto un rinfresco ai Concorrenti. La cerimonia di premiazione sarà del tipo Olimpico:

- al 1° classificato di ogni classe medaglia d'oro e coppa
- al 2° classificato di ogni classe medaglia d'argento e coppa
- al 3° classificato di ogni classe medaglia di bronzo e coppa
- a tutti i Concorrenti giunti al traguardo medaglia ricordo.

E' istituito il TOFEO DEL PO che verrà aggiudicato al Concorrente che avrà effettuato la gara nel minor tempo assoluto per due volte anche non consecutive. In ogni singola gara annuale verrà assegnata una riproduzione del Trofeo.

Premi speciali verranno aggiudicati a discrezione del Comitato organizzatore.

## Art. 11 - RIPARAZIONI

Lungo il percorso e a Ferrara nell'intervallo fra le due prove sono ammesse riparazioni alle barche ed ai motori con i soli mezzi di bordo. A Ferrara potranno essere alate solamente le barche che necessitano di riparazioni.



s. a. s. **LUIGI CARULLI**  
di **EMILIO CARULLI e C.**

Concessionaria **FIAT** dal 1905 al servizio dell'automobilismo  
Cremonese.

**Visitate i nostri impianti: troverete l'assistenza  
efficiente, economica, rapida**

Via Dante, 78 - Telef. 21.200 - 22.302 - 29.429 - CREMONA

---

**F.<sup>LLI</sup> MONDINI**

**COSTRUTTORI IN FERRO**

Via E. Soldi, 1 - CREMONA - Tel. 23.351

---

ARGENTERIA - OROLOGERIA

***E. De Scalzi & Figlio***

CORSO VITTORIO EMANUELE, 15 - CREMONA

Telef. 23419

Concessionario delle pregiate marche svizzere:

Bulova - Accutron - Omega

Longines - Tissot - Veglia

**Art. 12 - IMPEGNO**

Il Concorrente per il semplice fatto di aver firmato il modulo d'iscrizione, si impegna senza riserve, a rispettare il presente Regolamento, tutte le susseguenti disposizioni emanate dal Comitato Organizzatore, i Regolamenti della FIM e UIM e di navigazione, che s'intendono a sua perfetta conoscenza.

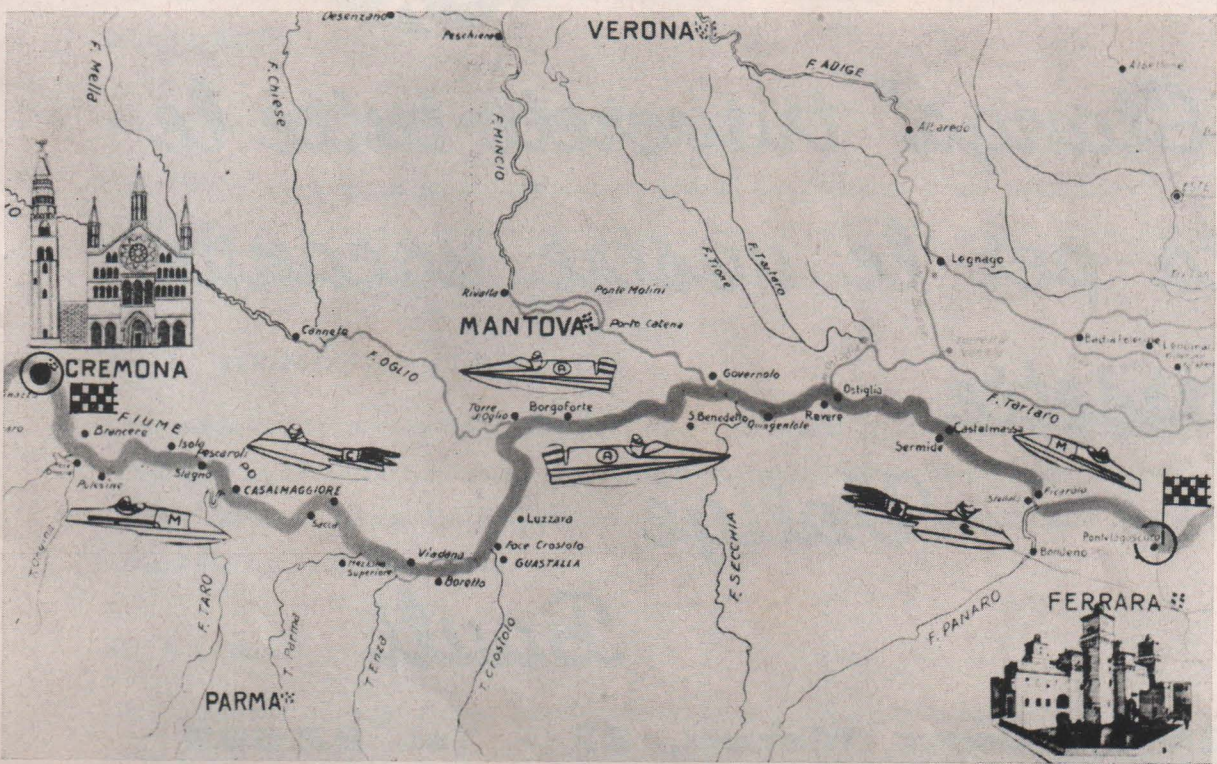
Inoltre il Concorrente si impegna per sè, suoi dipendenti, collaboratori e delegati, a sollevare da ogni e qualsiasi responsabilità civile e penale per eventuali danni che potessero derivare a Lui, suoi dipendenti, delegati e terze persone, il Comitato Organizzatore, la Motonautica Associazione Cremona e la Società Canottieri Ferrara Sezione Motonautica.

I Concorrenti riconoscono l'inappellabilità delle decisioni adottate dal Comitato Organizzatore e suoi Delegati, esplicitamente rinunciano a qualsiasi ricorso a Tribunali sportivi e naturalmente all'Autorità Giudiziaria per qualsiasi motivo o vertenza inerente e conseguente alla manifestazione sportiva di cui sopra.

**IL COMITATO ORGANIZZATORE**

Presidente Soc. Canottieri Ferrara  
**Geom. Comm. Tonino Rimondi**

Presidente Motonautica Ass. Cremona  
**Dott. Ing. Achille Salomoni**



Km.		Km.
0	<b>CREMONA</b>	200
17	Polesine	192
26	Isola Pescaroli	183
31	Ctagno Lom.	169
48	Sacca	152
51	Casalmaggiore	149
58	Mezzano S.	142
70	Boretto	130
78	Guastalla	122
104	Borgoforte	96
119	S. Benedetto	81
134	Quingetole	66
142	Ostiglia	58
142	Revere	58
164	Sermide	36
178	Ficarolo	22
195	Occhiobello	5
200	<b>FERRARA</b>	0

# Ditta SOTTILI & CAVEDO

MACCHINE UTENSILI - COMPRESSORI - STAZIONI DI  
SERVIZIO CECCATO - UTENSILERIA MECCANICA -  
SALDATRICI AL SELENIO E AL SILICIO - BULLONERIA  
- ARTICOLI TECNICI E INDUSTRIALI

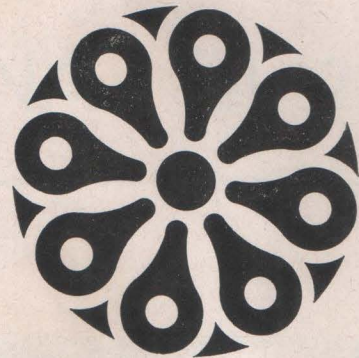
UFFICIO COMMERCIALE:

Via Mantova, 73/75 - Tel. 23217 - 26100 CREMONA

---

***stanga*** GRANDI MAGAZZINI

CAPPELLERIA  
PELLICCERIA  
PELLETTERIA  
OMBRELLI



*"Da Stanga" troverete tutte le  
novità per le vostre vacanze*

*Borsette*

*Valige*

*Bauli*

CREMONA - Corso Mazzini, 27 - Tel. 22.593

# REGLEMENT GENERAL

## Art. 1

Les Associations Motonautiques CREMONA et FERRARA organisent dans le jour 22.7.1973 le Trofeo du Po CREMONA-FERRARA-CREMONA.

Les embarcations suivantes seront admises:

- Serie internationale Hors-bord sport: SD lib. - SE lib. - SF lib. - SI - SN
- Serie internationale Hors-bord course: OD - OF - OI - ON
- Serie internationale En-bord sport: S1 - S2 - S3 - S4 - S5 - S6 - S inf.
- Serie internationale En-bord course: R1 - R2 - R3 - R4 - R5 - R6 - R ill. - A.P.B.A.

Seront admise en outre les classes nationales italiennes:

- En-bord R3N - LANCIA 2500 c.c.

## Art. 2 - INSCRIPTIONS

Le bulletin d'inscription, dûment rempli, devra parvenir au Comité Organisateur avant minuit du 10.7.1973. Il devra être accompagné de la somme de 20.000 Lit.

Le Comité Organisateur a le droit incontrôlable d'accepter ou non les inscriptions qui parviennent après le délai ci-dessus.

## Art. 3 - MESURES DE SECURITÉ ET MARQUES DISTINCTIVES

Le numéro désigné pour les embarcations sera écrit sur les deux bords. Il devra avoir les caractéristiques désignées par le règlement de course U.I.M.

Pour toute la durée de la course, toutes les équipages, sans exception, devront endosser un gilet de sauvetage efficace et porter un casque sous peine de disqualification. Selon le règlement F.I.M. toutes les embarcations, sans distinction, devront avoir à bord une ancre dont la capacité convient au canot, 25 m. de cordage, deux extincteurs efficaces, des pagaies ou avirons et une bitte, coupe-circuit efficace fixé au poste de pilotage et arrêtant le moteur en cas d'accident.

Des canots de sauvetage seront placés au cours de la compétition avec la collaboration des Associations Motonautiques du Po.

## Art. 4 - QUALIFICATION DE PARTICIPANTS

Pour être admis à la course, les participants, devront être membre d'une Association Motonautique affiliée à la F.I.M., être en possession de la licence de pilote pour l'année 1973, et être couvert par une assurance adéquate. Les pilotes qui n'ont pas atteint 18 ans ne sont pas admis.

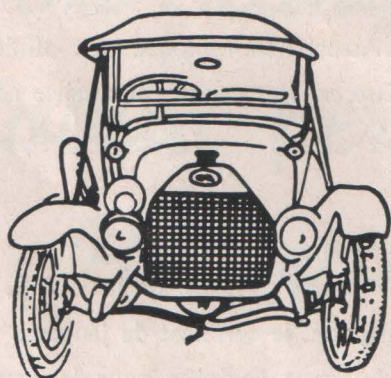
## Art. 5 - VERIFICATIONS TECHNIQUES

Les vérifications techniques des embarcations seront effectuées le 21.7.1973 auprès du siège de la M.A.C. CREMONA de 9 à 19 heures. Les concurrents devront montrer le certificat d'inscription, le certificat de jaugeage et d'assurance des embarcations. Les embarcations devront être présentées complètement équipées pour la navigation, suivant les règlements en vigueur.

## Art. 6 - ESSAIS

Les concurrents pourront essayer leurs embarcations à partir de 14 heures jusqu'à 18 heures le 21.7.1973 pourvu qu'ils soient en règle et ils devront observer les limitations éventuelles communiquées par le C. O.

buone vacanze  
per le strade  
d'europa con  
vetture «FIAT»  
dotate di  
aggressiva  
eleganza  
e di  
sicurezza  
veloce



Concessionaria FIAT

**ENZO ROSSI e C.**

Viale Po, 119 - Tel. 22203 - 24383 - CREMONA

#### **Art. 7 - DEPART**

Le depart de CREMONA auront lieu le 22.7.1973 a partir de 9,30 heures pour plusieurs classes ensemble. Le depart de FERRARA de retour auront lieu la même journé a partir de 14,30 heures.

#### **Art. 8 - PARCOURS ET CONTROLES**

Le parcours est sur le Po CREMONA-FERRARA et FERRARA-CREMONA.

Sa longueur est de  $200 + 200 = 400$  km.

Le classement final serà dèterminé par la somme des temps employés pour parcourir le deux parcours.

Les concurrents arrivées a FERARA après le 14 heures et a CREMONA après le 19 heures seront dèclassés. La ligne d'arrivée et de depart a FERRARA se trouve a PONTELAGOSCURO Soc. Canottieri FERRARA - 1 km. après le point - avec une marque flottante qui porte un damier noir et blanc. La ligne d'arrivée a CREMONA se trouve a la Motonautica Associazione Cremona avec une marque flottante qui porte un damier noir et blanc. Dans le parcours les concurrents devront observer les reglements de navigation en vigueur sur le fleuves et s'engagent de degager le Comité Organisateur de toutes responsabilités civile et penale pour dègats eventuels.

#### **Art. 9 - CHRONOMETRAGE**

Le chronometrage des temps serà effectué par la Federation Italienne Chronometrage.

#### **Art. 10 - PRIX**

La distribution des prix aura lieu le 22.7.1973 à 20 heures chez la Motonautica Associazione Cremona, il y aura une reception dans la salle de la M.A.C.

La cerimonie serà à modèle Olympique, on attribuera medailles et coupes.

TROFEO DEL PO: le concurrent gagnant la premier place absolute en deux années se trouve dans la condition requises pour gagner le challenge definitivement Trofeo du Po.

#### **Art. 11 - REPARATIONS**

Le long du parcours et a FERRARA les concurrents né pourront effectuer les rèparations qu'avec les moyens de bord.

#### **Art. 12 - ENGAGEMENT**

Par le simple fait de signer le bulletin d'inscription, le concurrent s'engage de rèspecter, sans rèserves, le reglement et toutes les dispositions données par le Comité Organisateur, les règlements F.I.M. et U.I.M., les normes en vigueur en matière de navigation sur fleuve, qu'il devra connaître parfaitement. Toujours par le simple fait de signer le bulletin d'inscription, le concurrent s'engage en outre pour lui-même, pour ses collaborateurs et pour ses subordinnés, de degager l'Associazione Motonautica Cremona et la Soc. Canottieri Ferrara de toute responsabilité civile e penale pour les dègates eventuels dont pourraient ètre objet lui-même, ses subordinnés, ses delegués et des tiers.

Les concurrents declarent de ne pas appeler les decisions données par le Comité Organisateur et ses delegués; toujours declarent ne pas recourir à la juridiction des Tribunaux pour tout different resultant d'incidents de la course. Ce texte est la traduction du texte italien, qui seul est considéré comme officiel.

#### **LE COMITÉ ORGANISATEUR**

President Soc. Canottieri Ferrara

**Geom. Comm. Tonino Rimondi**

President M.A.C.

**Dr. Ing. Achille Salomoni**

# ELENCO DEI PREMI

Al 1° assoluto: **Trofeo del Po in argento** (vedi regolamento).

A tutti i Concorrenti giunti al traguardo: **medaglia ricordo**.

Nelle Classi con almeno 5 concorrenti giunti al traguardo: al 1° class. **medaglia d'oro** - al 2° class. **medaglia d'argento** - al 3° class. **medaglia di bronzo e coppe**.

---

S. Ecc. il Prefetto di Cremona	Cassa di Risparmio PP. LL. Cremona
S. Ecc. il Prefetto di Ferrara	C.O.N.I. di Ferrara
Amm. Provinciale di Cremona	C.O.N.I. di Cremona
Amm. Provinciale di Parma	Presidente Soc. Canottieri Ferrara
Amm. Provinciale di Ferrara	Presidente M.A.C. Cremona
Amm. Provinciale di Rovigo	Soc. Canottieri Ferrara
Amm. Comunale di Cremona	Motonautica Associazione Cremona
Il Sindaco di Ferrara	A.C.I. Ferrara
Camera di Commercio di Cremona	Panathlon Club Ferrara
Camera di Commercio di Ferrara	Soc. Canottieri Revere
Presidente della F.I.M.	Imp. Ing. A. Salomoni e Figlio - Cremona
Piatto argento della F.I.M.	Famiglia Dario Gardini
Ente Prov. Turismo di Cremona	Ditta Morelli - Ferrara
Ente Prov. Turismo di Ferrara	Ditta Auricchio - Cremona
Ente Prov. Turismo di Rovigo	Ditta Scarel - Fiat Casalmaggiore
Amm. Comunale di Stagno Lombardo (Cremona)	Ditta Ghezzi - Alfa Romeo Cremona
Amm. Comunale di S. Benedetto Po	Ditta Ford - Granai Cremona
Comune Città di Revere	Ditta Fulmine - Cremona
Amm. Comunale di Porto Tolle	Ditta I.M.P.E.A. Bosisio - Cremona
Ass. Commercianti di Cremona	Ditta Ghiretti pneumatici - Cremona
S.p.A. AMOCO ITALIA Milano	Comm. Alfa Romeo Visioli - Casalmaggiore
Marine Motors Italia Milano	Massera Industria Chimica
Motori Mercury Cibolini	M.I.P.A. Bregalanti
Motori Evinrude Italmarine	
Motori Jonhson	
Banca Popolare di Cremona	
Banca Popolare Bologna-Ferrara di Ferrara	
Credito Agrario Ferrara	



# Supermarket

# della calzatura



. . . . . i prezzi più bassi  
di tutta Cremona



PIAZZA ROMA, 1 - CREMONA

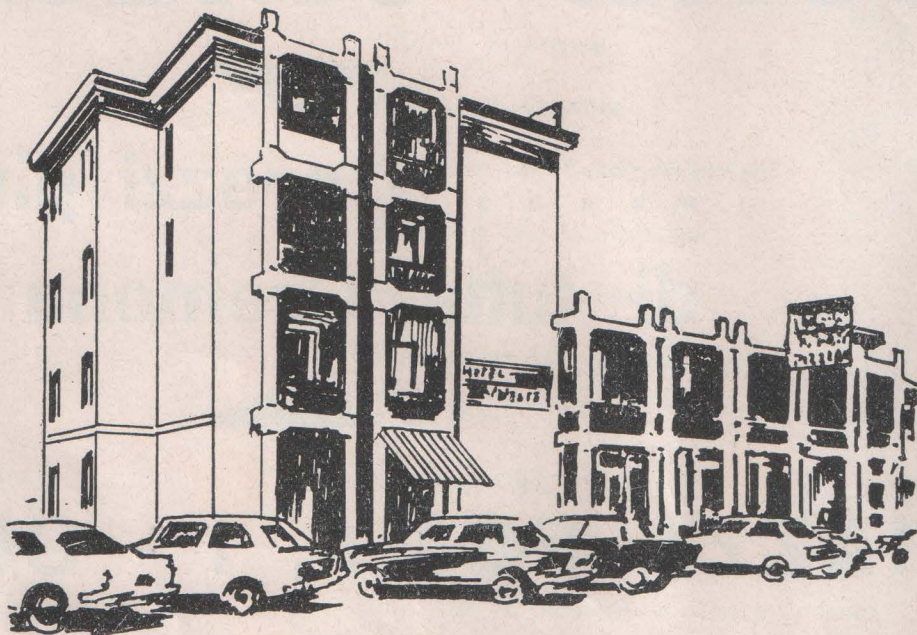
---

## ”Pelletteria BETTINA,”

( *.. uno sguardo nel* )  
) *mondo della borsa* )

Piazza Roma, 2<sup>A</sup> - Tel. 29590 - CREMONA

una gaia domenica sul fiume  
pranzando al ristorante



nuovo MIRA PO di Angelo Este  
Tel. 20796 - 32220

---

**PINONI ENRICO**

concessionario di zona

**GEDOL MOTOR OIL**

via Cadore, 19<sup>B</sup> - CREMONA

# Bar Galleria

Bar pasticceria

Gelateria snack bar

GALLERIA XXV APRILE

Tel. 23442

---

## *Bim - Bum - Bam*

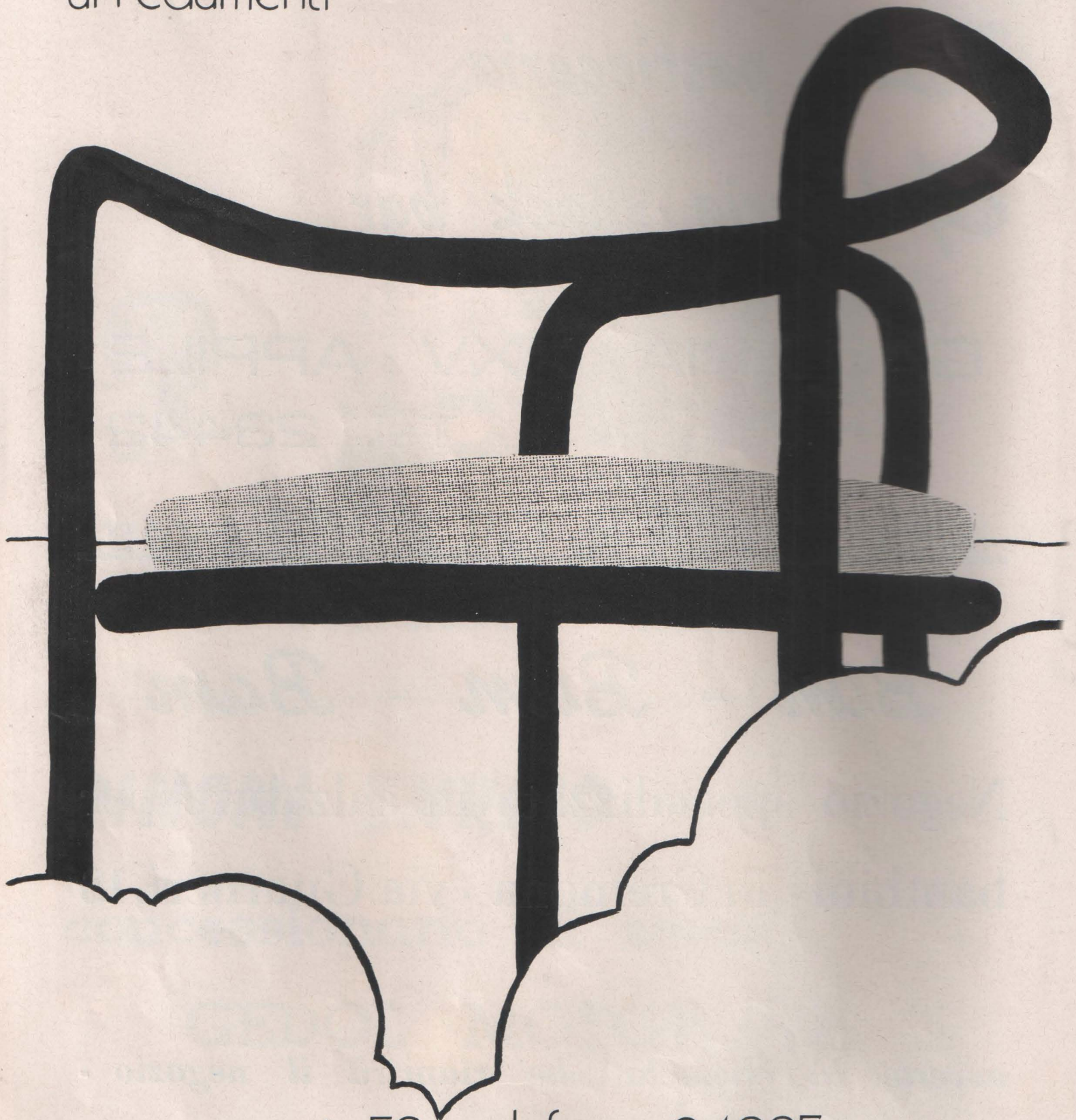
Negozio specializzato in calzature per bambini · in Cremona · via Guarneri, 18

· · ·

*avverte la clientela che riaprirà il negozio -  
"completamente rinnovato" il 20 agosto p. v.*

# SPAZIO

arredamenti



corso campi 52 telefono 34885

FERRARA

CREMONA

FERRARA

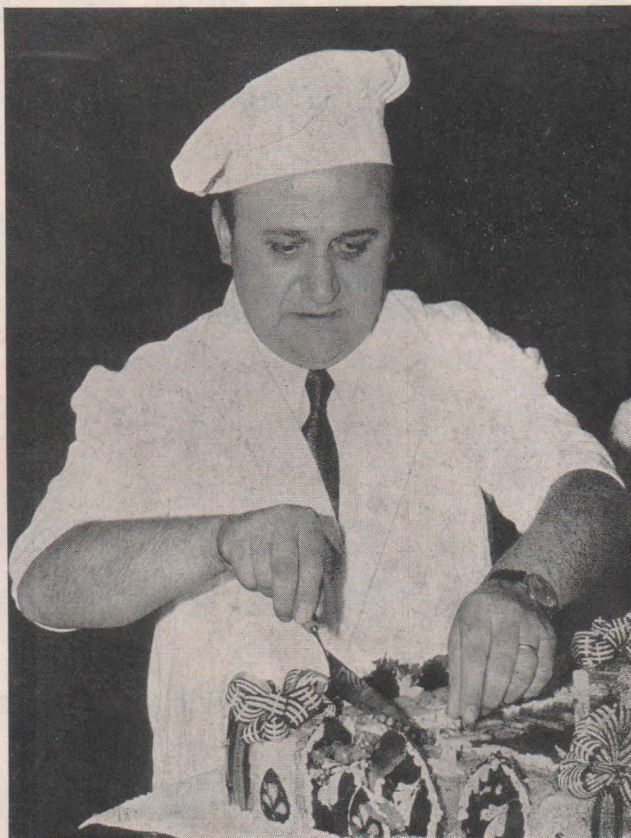
OVUNQUE

PANPEPATI

E

TORRONI

DELLA



**PASTICCERIA**

*Angelo Trentini*

Via dei Baluardi, 13/a - Tel.37.706 - FERRARA

PASTICCERIA ANGELO TRENTINI PASTICCERIA ANGELO TRENTINI

# **MOTONAUTICA**

# **SCRIVANTI**

Ampio capannone per  
assistenza e la riparazione di qualsiasi tipo  
di imbarcazione

Vendita imbarcazioni

„ motori fuori bordo

di ogni

marca e tipo

**VASTO MERCATO DELL'USATO**

VIA GHINAGLIA, 142 - CR - TEL. 20228

**RAGAZZI ! !**

**Ricordatevi per le vostre merende  
la crema al cioccolato**

***Dondina***

**tutta genuina**

**è un prodotto**

***Dondi***

**CREMONA**

**la casa del famoso TORRONE  
e della classica MOSTARDA**

MOBILI E ARREDAMENTI

# Ardigò & Perini

DITTA ARTIGIANA - FALEGNAMERIA

CREMONA

Laboratorio: Via Bonomelli, 28 - Tel. 30.561

Negoziò: Via Bonomelli, 9 - Tel. 30.296

Grande esposizione:  
**CAMERE DA LETTO**  
**SALE - SOGGIORNI**  
**CUCINE - SALOTTI**  
**VISITATECI!**



## Libica

INDUSTRIA CAMICERIA  
CREMONA



# BOSI

## *Legnami*

IMPORTAZIONE LEGNI  
ESOTICI E RESINOSI

DEPOSITO:

Via Mantova, 40

Tel. (0372) 22700

26100

CREMONA

# PARALUX

Fabbrica lampadari e articoli di arredamento

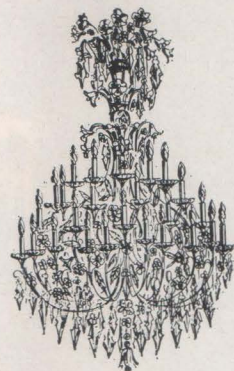


**FERRARA - VIA MODENA 119 - TELEF. 25.742**

(Inizio raccordo Autostrada Casello Nord - Ferrara)

*di BERGAMINI LAURO*

FABBRICA LUMI, PARALUMI,  
LAMPADARI DI OGNI STILE  
E ARTICOLI DI ARREDAMENTO



Inoltre la PARALUX vi offre a prezzi di assoluta concorrenza  
posateria, pentolame, cristallerie e mobiletti artistici

~~~~~  
in ESCLUSIVA per FERRARA e PROVINCIA  
prodotti Reguitti serie America per  
giardino, terrazzo e parco

~~~~~  
E MILLE ALTRI ARTICOLI PER LA VOSTRA CASA

# ilta

di Arvedi rag. Giovanni

**tubi  
in acciaio  
al carbonio  
per condotte  
di gas-acqua  
e per costruzioni  
di carpenteria**

**tubi  
in acciaio  
inossidabile  
elettrouniti  
trafilati  
laminati**



stabilimento e magazzino  
26010 Robecco d'Oglio  
(cremona) ITALIA  
tel. (0372) 91060 91116  
telex 34272 ILTUBI

**VERNICI**

**Zamagni** s.n.c.

**INDUSTRIA**

**VERNICI**

**e SOLVENTI**



*Stabilimento e amministrazione*

**ZONA INDUSTRIALE**

**PORTOMAGGIORE (Ferrara)**

**Via L. da Vinci, 14 - Telefono 811178**

*Negoziò di vendita*

**Via Piangipane, 103 - Telefono 25142**

*Ancora una volta il grande fiume li ospita paziente,  
lascia che le loro eliche torturino il lento scorrere dell'acqua  
con vorticosi mulinelli e spumeggianti scie, domato da cento,  
mille pionieri che con tanto entusiasmo hanno aperto la via.*

*Ora che il navigante può scendere tranquillo lungo il  
maestoso Po.*

*Sono già passati loro esasperando la prova oltre ogni  
limite.*

*Non ci sono più misteri, solo una grande pace.*

# Oleodinamica Cremonese

F.lli BONVICINI

CREMONA - Via Sesto, 56 (Zona Industriale) - Tel. 29.205 - 25.290

---

- CILINDRI IDRAULICI  
a semplice e doppio effetto costruiti di serie con lunghezza max mm 5000  
oppure con caratteristiche a richiesta.
- TUBI DI ACCIAIO  
levigati speculari, rugosità 0,25 *u* - a richiesta 0,10 *u* - derivati da Aq 55  
UNI 663 ed Aq 45 UNI 2897 da  $\varnothing$  : 10 mm  $\varnothing$  : 400 mm con lunghezza  
5000 mm.
- MOTORI OLEODINAMICI A PALETTE
- MOTORI OLEODINAMICI PORTANTI
- POMPE
- VALVOLE DISTRIBUTRICI
- CENTRALINE
- PANNELLI



AGENTE CREMONA E PROVINCIA

**CAPELLI EMILIO**

**CREMONA - Via Milano 5/F - Tel. 34298**